



SERVOMECH

„ÚJ ÖTLETEK A LINEÁRIS MOZGATÁSRA”

TALÁN A SERVOMECH MÓTÓJA SEJTETI AZT A NAGYLÉPTÉKŰ TECHNOLÓGIAI INNOVÁCIÓT, AMELY A VÁLLALATOT A VILÁG ÉLVONALÁBA EMELTE.

AZ 1989 ÓTA ALKOTÓ BOLOGNAI CÉG A TERVEZÉSTŐL A GYÁRTÁSIG BELSŐ ERŐFORRÁSBÓL VALÓSÍJTJA MEG A TERMÉKEIT, AMELYHEZ A LEGMODERNEBB TERVEZŐPROGRAMOK, A LEGKORSZERŰBB GYÁRTÁSI TECHNOLÓGIÁK NYÚJTJÁK A MEGFELELŐ ALAPOT. MINDEN TERMÉK RENDELKEZIK MINŐSÉGI TANÚSÍTVÁNNYAL, ÉS IKTATOTT SZÉRIASZÁM GARANTÁLJA –ÉVEK MŰLTÁN IS- A TERMÉKEK AZONOSÍTÁSÁT, VALAMINT SZÜKSÉG ESETÉN AZOK PONTOS, SZAKSZERŰ HELYETTESÍTÉSÉT.

KEVERÉSTECHNIKA ÜZLETÁG, TERVEZŐIRODA:
1107 BUDAPEST, CEGLEDI ÚT 30.
TEL.: (+36)1-347-0682, FAX: (+36)1-347-0683
E-MAIL: INFO@CHEMPLEX.HU
WWW.CHEMPLEX.HU WWW.KEVEROGEPIHU

HAJTÓMŰ ÜZLETÁG, ÜGYFÉLSZOLGÁLAT ÉS RAKTÁR:
5100 JÁSZBERÉNY, IPARTELEP ÚT 13.
TEL.: (+36)57-515-755, FAX: (+36)57-515-756
E-MAIL: HAJTOMU@CHEMPLEX.HU
WWW.CHEMPLEX.HU



Servomech trapézmenetes elektromos munkahengerek ipari alkalmazásokra

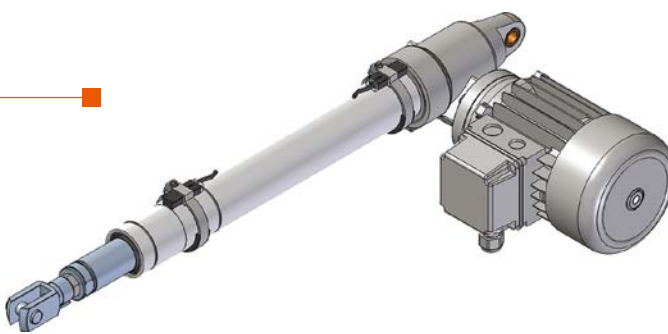
ATL SOROZAT

Trapézmenetes ipari munkahenger

Meghajtás: csigahajtómű

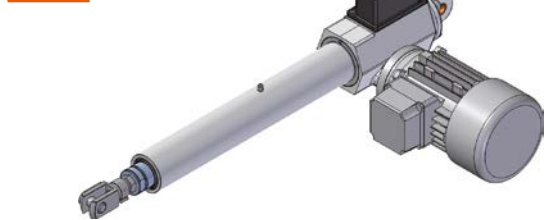
Magas terhelésű, mérsékelt ciklusú alkalmazások 0,1 mm lineáris pontossággal. Pl. ipari emelőberendezések, beállító mechanizmusok, jelentősebb toló- vagy húzóerőt igénylő alkalmazások.

| | |
|---------------------------------------|--|
| MAXIMÁLIS TERHELHETŐSÉG | 350 kN |
| LINEÁRIS HALADÁSI SEBESSÉG MAXIMUMA | 140 mm/s |
| LÖKETHOSSZ MAXIMUMA [1] | 800 mm |
| CIKLUSIDÓ | 30% |
| VÉGÁLLÁSÉRZÉKELŐ | Reed érzékelős (FCM), mikrokapcsolós (FCE), induktív (FCP) – akár több pozícióban (nem csak végállásokban) |
| BEHAJTÁSI ÉS CSATLAKOZÁSI LEHETŐSÉGEK | Standard IEC motor csatlakozó perem, behajtó tengely akár a munkahenger mindkét oldalán (áthajtáshoz) |



- Kiegészítők:**
- porvédő harmonika • különböző dugattyúvégződések • hátsó támasztóperem • fékes motor
 - kötés rögzítőperem • különböző végállásérzékelők • különböző pozícióérzékelők • elfordulásgátló szerkezet
 - nyomtékhatároló berendezés • biztonsági anya • porvédő harmonika • folyamatos pozícióérzékelők
 - igény szerint komplett vezérlés • enkóder

CLA SOROZAT



Kompakt ipari munkahenger

Meghajtás: csigahajtómű

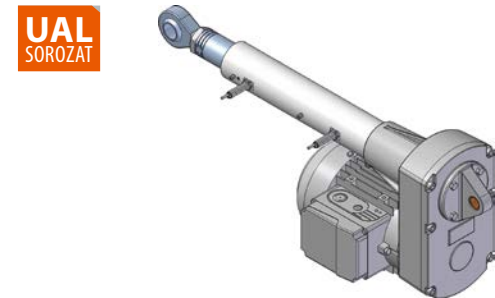
Tulajdonságai hasonlitosak az ATL sorozatéhoz, azonban kompakt kialakításának köszönhetően különösen javasolt kültéri alkalmazásokhoz, emellett egyetlen olyan típusunk, amelynél rendkívül kedvező áron tudunk analóg (potenciométer) pozíció visszajelzést biztosítani.

| | |
|---------------------------------------|---|
| MAXIMÁLIS TERHELHETŐSÉG | 25 kN |
| LINEÁRIS HALADÁSI SEBESSÉG MAXIMUMA | 56 mm/s |
| LÖKETHOSSZ MAXIMUMA [1] | 800 mm |
| CIKLUSIDÓ | 30% |
| VÉGÁLLÁSÉRZÉKELŐ | Mikrokapcsolós érzékelők (max. 3 db) bütykös tengelyes mechanizmusba |
| BEHAJTÁSI ÉS CSATLAKOZÁSI LEHETŐSÉGEK | Standard IEC motor csatlakozó perem, behajtó tengely akár a munkahenger mindkét oldalán (áthajtáshoz) |

- Kiegészítők:**
- porvédő harmonika • különböző dugattyúvégződések • hátsó támasztóperem • fékes motor
 - kötés rögzítőperem • különböző végállásérzékelők • különböző pozícióérzékelők • elfordulásgátló szerkezet
 - nyomtékhatároló berendezés • biztonsági anya • porvédő harmonika • folyamatos pozícióérzékelők
 - igény szerint komplett vezérlés • potenciométer

[1] Speciális lökethossz igény esetén, kérjük forduljon kollégáinkhoz! [2] Kérjük, forduljon kollégáinkhoz!

UAL SOROZAT



Nagysebességű trapézmenetes ipari munkahenger

Meghajtás: fogasszj hajtás

Az UBA sorozattal megegyező, trapézmenetes kivitel, így alacsonyabb a megengedett ciklus és némileg csekélyebb a pontosság.

| | |
|---------------------------------------|--|
| MAXIMÁLIS TERHELHETŐSÉG | 10400 N |
| LINEÁRIS HALADÁSI SEBESSÉG MAXIMUMA | 529 mm/s |
| LÖKETHOSSZ MAXIMUMA [1] | 800 mm |
| CIKLUSIDÓ | 30% |
| VÉGÁLLÁSÉRZÉKELŐ | Reed érzékelős (FCM), induktív (FCP) – akár több pozícióban (nem csak végállásokban) |
| BEHAJTÁSI ÉS CSATLAKOZÁSI LEHETŐSÉGEK | Standard IEC motor csatlakozó perem |

- Kiegészítők:**
- porvédő harmonika • különböző dugattyúvégződések • hátsó támasztóperem • fékes motor
 - kötés rögzítőperem • különböző végállásérzékelők • különböző pozícióérzékelők • elfordulásgátló szerkezet
 - nyomtékhatároló berendezés • biztonsági anya • porvédő harmonika • folyamatos pozícióérzékelők
 - igény szerint komplett vezérlés • enkóder

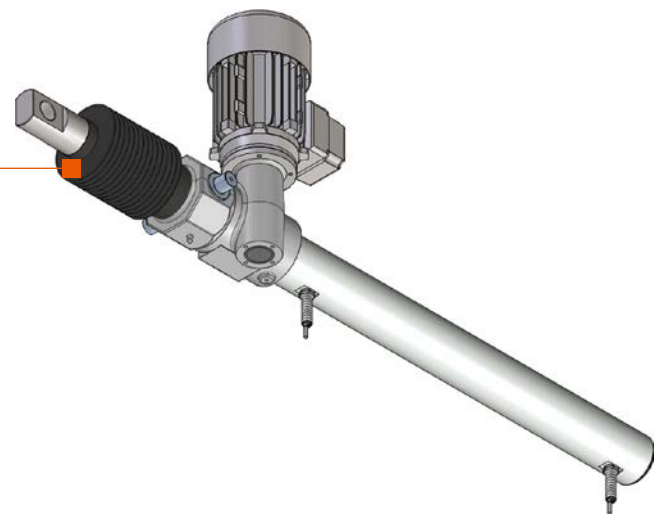
TMA SOROZAT

Napelemmozgató trapézmenetes ipari munkahenger

Meghajtás: csigahajtómű, előtételhajtással is elérhető (a motortengely párhuzamos a haladási irányjal) [2]

TMA sorozatunk kifejezetten napelemtáblák precíz, jól szabályozható mozgatásához lett kifejlesztve: erre a célra optimalizált haladási sebességgel, kültérre tervezett monoblokk házkialakítással. Az időjárás viszonyosságainak, pl. szélterhelésnek ellenálló, tehát a mechanikai igénybevételét jól tűró modell.

| | |
|---------------------------------------|---|
| MAXIMÁLIS TERHELHETŐSÉG | 200 kN |
| LINEÁRIS HALADÁSI SEBESSÉG MAXIMUMA | 40 mm/s |
| LÖKETHOSSZ MAXIMUMA [1] | 1500 mm |
| CIKLUSIDÓ | 30% |
| VÉGÁLLÁSÉRZÉKELŐ | Reed érzékelős (FCM), induktív (FCP) – akár több pozícióban (nem csak végállásokban) |
| BEHAJTÁSI ÉS CSATLAKOZÁSI LEHETŐSÉGEK | Standard IEC motor csatlakozó perem, behajtó tengely akár a munkahenger mindkét oldalán (áthajtáshoz) |



- Kiegészítők:**
- porvédő harmonika • különböző dugattyúvégződések • hátsó támasztóperem • fékes motor
 - kötés rögzítőperem • különböző végállásérzékelők • különböző pozícióérzékelők • elfordulásgátló szerkezet
 - nyomtékhatároló berendezés • biztonsági anya • porvédő harmonika • folyamatos pozícióérzékelők
 - igény szerint komplett vezérlés • összekötő tengely több egység együttes mozgatására • enkóder

ILA.A SOROZAT



Extra terhelhetőségű trapézmenetes ipari munkahenger

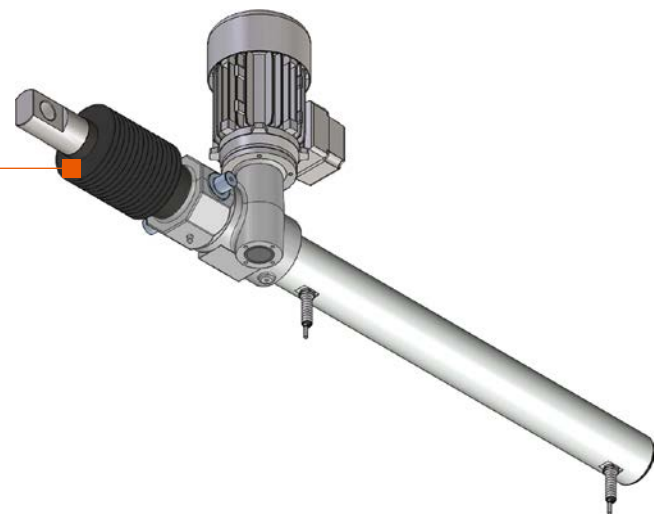
Meghajtás: többféle, akár a haladás irányával párhuzamos tengelyű hajtóművel is [2]

Az ILA sorozatunk alapvetően nagy teljesítményű, jellemzően hidraulikus munkahengerekkel megoldott feladatokat képes hatékonyan, olajfolyások, pozíciótartási problémák nélkül megoldani. A számos lehetséges behajtási módnak köszönhetően rugalmasan alkalmazható trapézmenetes munkahenger.

| | |
|---------------------------------------|--|
| MAXIMÁLIS TERHELHETŐSÉG | 200 kN |
| LINEÁRIS HALADÁSI SEBESSÉG MAXIMUMA | bizonyos hajtásrendszerekkel akár 100 mm/s feletti haladási sebesség is elérhető jelentős terhelés mellett |
| LÖKETHOSSZ MAXIMUMA [1] | egyedi [2] |
| CIKLUSIDÓ | 30% |
| VÉGÁLLÁSÉRZÉKELŐ | induktív érzékelős (FCP) |
| BEHAJTÁSI ÉS CSATLAKOZÁSI LEHETŐSÉGEK | egyedi [2] |

- Kiegészítők:**
- porvédő harmonika • különböző dugattyúvégződések • hátsó támasztóperem • fékes motor
 - kötés rögzítőperem • különböző végállásérzékelők • különböző pozícióérzékelők • elfordulásgátló szerkezet
 - nyomtékhatároló berendezés • biztonsági anya • porvédő harmonika • folyamatos pozícióérzékelők
 - igény szerint komplett vezérlés • elérhető hajtásrendszerek széles választéka

Servomech ipari tolmotorok speciális felhasználásra



- Kiegészítők:**
- porvédő harmonika • különböző dugattyúvégződések • hátsó támasztóperem • fékes motor
 - kötés rögzítőperem • különböző végállásérzékelők • különböző pozícióérzékelők • elfordulásgátló szerkezet
 - nyomtékhatároló berendezés • biztonsági anya • porvédő harmonika • folyamatos pozícióérzékelők
 - igény szerint komplett vezérlés • összekötő tengely több egység együttes mozgatására • enkóder

ILA.B SOROZAT



Extra terhelhetőségű golyósorsós ipari munkahenger

Meghajtás: többféle, akár a haladás irányával párhuzamos tengelyű hajtóművel is [2]

Az ILA sorozatunk golyósoros kivetele, amely jellemzően hidraulikus munkahengerekkel megoldott feladatokat képes hatékonyan kiváltani. A számos lehetséges behajtási módnak köszönhetően rugalmasan alkalmazható munkahenger.

| | |
|---------------------------------------|--|
| MAXIMÁLIS TERHELHETŐSÉG | 200 kN |
| LINEÁRIS HALADÁSI SEBESSÉG MAXIMUMA | bizonyos hajtásrendszerekkel akár 100 mm/s feletti haladási sebesség is elérhető jelentős terhelés mellett |
| LÖKETHOSSZ MAXIMUMA [1] | egyedi [2] |
| CIKLUSIDÓ | 100% |
| VÉGÁLLÁSÉRZÉKELŐ | induktív érzékelős (FCP) |
| BEHAJTÁSI ÉS CSATLAKOZÁSI LEHETŐSÉGEK | egyedi [2] |

- Kiegészítők:**
- porvédő harmonika • különböző dugattyúvégződések • hátsó támasztóperem • fékes motor
 - kötés rögzítőperem • különböző végállásérzékelők • különböző pozícióérzékelők • elfordulásgátló szerkezet
 - nyomtékhatároló berendezés • biztonsági anya • porvédő harmonika • folyamatos pozícióérzékelők
 - igény szerint komplett vezérlés • elérhető hajtásrendszerek széles választéka • enkóder

Servomech golyósorsós elektromos munkahengerek ipari alkalmazásokra

A golyósorsós tolmotorok alapvető jellemzője a trapézmenetes kivitelekkel szemben a nagyobb lineáris sebesség és a magasabb, akár 100%-os ciklusidó.

BSA SOROZAT

Golyósorsós ipari munkahenger

Meghajtás: csigahajtómű

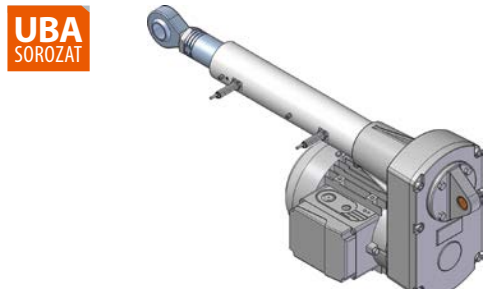
Magas terhelésű, magas ciklusú alkalmazások, jelentős (0,01 mm) lineáris pontossággal. Pl. ipari emelőberendezések, beállító mechanizmusok, jelentősebb toló-, vagy húzóerőt igénylő alkalmazások akár folyamatos üzemmel.

| | |
|---------------------------------------|--|
| MAXIMÁLIS TERHELHETŐSÉG | 123 kN |
| LINEÁRIS HALADÁSI SEBESSÉG MAXIMUMA | 93 mm/s |
| LÖKETHOSSZ MAXIMUMA [1] | 800 mm |
| CIKLUSIDÓ | 100% |
| VÉGÁLLÁSÉRZÉKELŐ | Reed érzékelős (FCM), mikrokapcsolós (FCE), induktív (FCP) – akár több pozícióban (nem csak végállásokban) |
| BEHAJTÁSI ÉS CSATLAKOZÁSI LEHETŐSÉGEK | Standard IEC motor csatlakozó perem, behajtó tengely akár a munkahenger mindkét oldalán (áthajtáshoz) |



- Kiegészítők:**
- porvédő harmonika • különböző dugattyúvégződések • hátsó támasztóperem • fékes motor • servo hajtás
 - kötés rögzítőperem • különböző végállásérzékelők • különböző pozícióérzékelők • elfordulásgátló szerkezet
 - nyomtékhatároló berendezés • biztonsági anya • porvédő harmonika • folyamatos pozícióérzékelők
 - igény szerint komplett vezérlés • enkóder

UBA SOROZAT



Nagysebességű golyósorsós ipari munkahenger

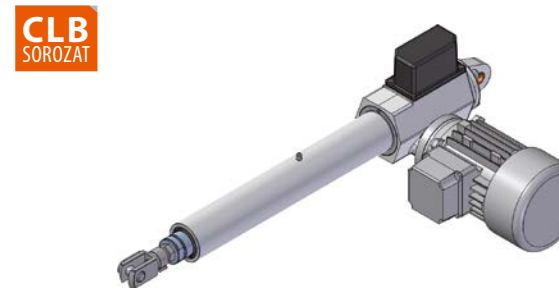
Meghajtás: fogasszj hajtás

Az UBA sorozat elemei a legmagasabb haladási sebességű munkahengereink. Ideális olyan pneumatikus munkahengerek kiváltására, ahol a pozíciótartás, valamint visszajelzés csak műszakilag nehezen és emeltelt költségesen lenne megoldható.

| | |
|---------------------------------------|--|
| MAXIMÁLIS TERHELHETŐSÉG | 10650 N |
| LINEÁRIS HALADÁSI SEBESSÉG MAXIMUMA | 875 mm/s |
| LÖKETHOSSZ MAXIMUMA [1] | 800 mm |
| CIKLUSIDÓ | 100% |
| VÉGÁLLÁSÉRZÉKELŐ | Reed érzékelős (FCM), induktív (FCP) – akár több pozícióban (nem csak végállásokban) |
| BEHAJTÁSI ÉS CSATLAKOZÁSI LEHETŐSÉGEK | Standard IEC motor csatlakozó perem |

- Kiegészítők:**
- porvédő harmonika • különböző dugattyúvégződések • hátsó támasztóperem • servo hajtás • fékes motor
 - kötés rögzítőperem • különböző végállásérzékelők • különböző pozícióérzékelők • elfordulásgátló szerkezet
 - nyomtékhatároló berendezés • biztonsági anya • porvédő harmonika • folyamatos pozícióérzékelők
 - igény szerint komplett vezérlés • enkóder

CLB SOROZAT



Kompakt golyósorsós ipari munkahenger

Meghajtás: csigahajtómű

Tulajdonságai hasonlitosak az BSA sorozatéhoz, azonban kompakt kialakításának köszönhetően különösen ajánlott kültéri alkalmazásokhoz, emellett egyetlen olyan típusunk, amelynél rendkívül kedvező áron tudunk analóg (potenciométer) pozíció visszajelzést biztosítani.

| | |
|---------------------------------------|---|
| MAXIMÁLIS TERHELHETŐSÉG | 25 kN |
| LINEÁRIS HALADÁSI SEBESSÉG MAXIMUMA | 60 mm/s |
| LÖKETHOSSZ MAXIMUMA [1] | 800 mm |
| CIKLUSIDÓ | 100% |
| VÉGÁLLÁSÉRZÉKELŐ | Mikrokapcsolós érzékelők (max. 3 db) bütykös tengelyes mechanizmusba |
| BEHAJTÁSI ÉS CSATLAKOZÁSI LEHETŐSÉGEK | Standard IEC motor csatlakozó perem, behajtó tengely akár a munkahenger mindkét oldalán (áthajtáshoz) |

- Kiegészítők:**
- porvédő harmonika • különböző dugattyúvégződések • hátsó támasztóperem • fékes motor • servo hajtás
 - kötés rögzítőperem • különböző végállásérzékelők • különböző pozícióérzékelők • elfordulásgátló szerkezet
 - nyomtékhatároló berendezés • biztonsági anya • porvédő harmonika • folyamatos pozícióérzékelők
 - igény szerint komplett vezérlés • potenciométer